

OPRAVA PREJZOVÝCH STŘECH NOVOMĚSTSKÉ RADNICE KARLOVO NÁMĚSTÍ 1

Praha 2 – Nové město

DOKUMENTACE PRO VÝBĚR ZHOTOVITELE E1. FOTODOKUMENTACE STÁVAJÍCÍHO STAVU



Vydal:
Vypracoval:

ATREA spol. s r.o.
Ing. Pavla Kosařová
a Ing. Filip Hačkajlo
10/2024

Datum:



1. A – SEVERNÍ KŘÍDLO



2. B – VÝCHODNÍ KŘÍDLO



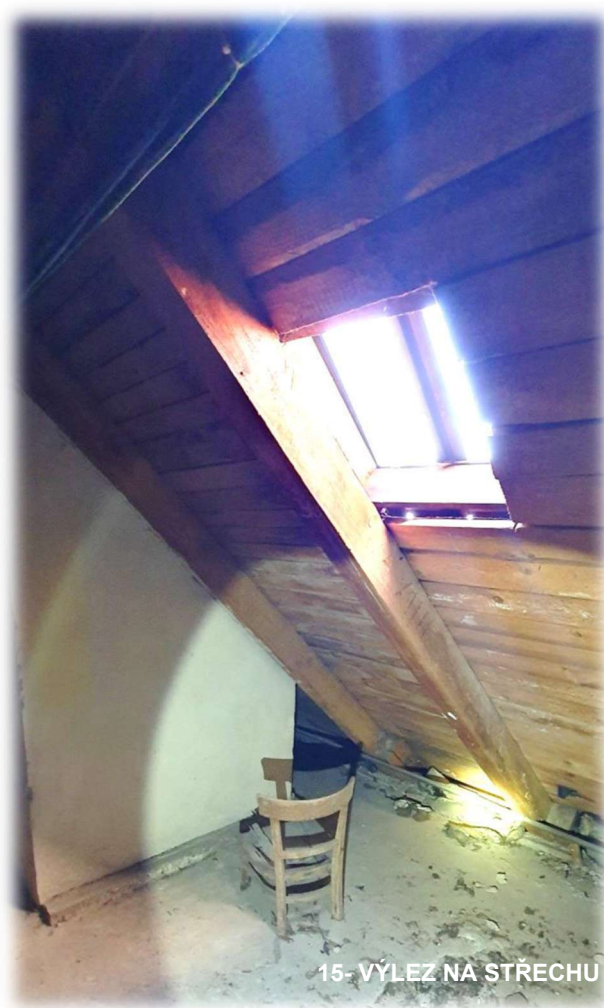
11- KROV A TĚLESA KOMÍNŮ



12- KROV



13- ŠTÍT MEZI VÝCHODNÍM KŘÍDLEM A STŘECHOU NAD SCHODIŠTĚM





16- UKONČENÍ BEDNĚNÍ U KOMÍNA



17- PŘISÁVÁNÍ STOUP. POTR. KANALIZACE

3. C – STŘECHA NAD JIŽNÍM KŘÍDLEM (VELKÝM SÁLEM)



18- PŘÍSTUPOVÁ LÁVKA KE STROJOVNĚ VZT19- KONSTRUKCE KROVU

20- KONSTRUKCE KROVU



21- VNITŘNÍ DEŠŤOVÝ ŽLAB



22-VIKÝŘ DO NÁDVOŘÍ



23- IZOLACE PROSTUPU KROKVÍ BET. DESKOU



24- NASÁVÁNÍ VZT



20-ROV A VĚDĚNÍ VZT



4. C1 – STŘECHA NAD SCHODIŠTĚM